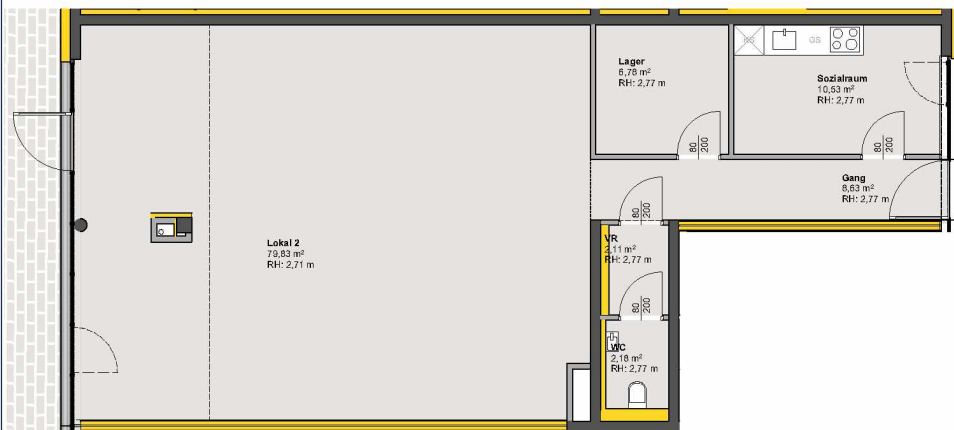
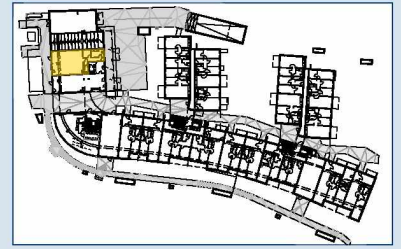


Lokal 2 - STG 1



ERDGESCHOSS

Raumbezeichnung	Nutzfläche
Gang	8,63 m ²
Lokal 2	79,83 m ²
Sozialraum	10,53 m ²
VR	2,40 m ²
WC	2,18 m ²
Nutzfläche	103,57 m²



-  MASSIVBAU
-  LEICHTBAU
-  INSTALLATIONSFREIE WAND
ANPASSBARER WOHNBAU
-  DÄMMUNG/VORSATZSCHALE
-  PARKETT
-  FLIESEN
-  BETONPLATTEN
- DK Dreh-Kipp Flügel

