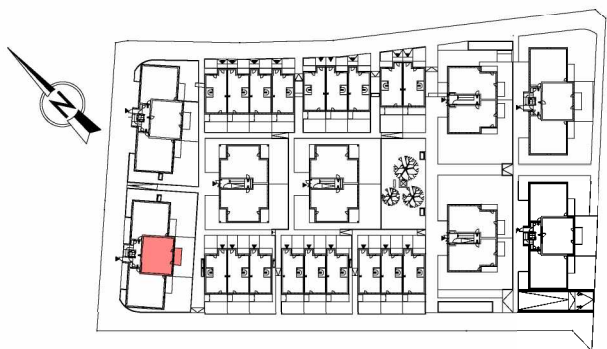


DIE DARGESTELLTEN EINRICHTUNGSGEGENSTÄNDE GEHÖREN NICHT ZUR WOHNUNGS-AUSSTATTUNG, SIE DIENEN LEDIGLICH ALS EINRICHTUNGSVORSCHLAG. GESTALTERISCHE UND TECHNISCHE ÄNDERUNGEN VORBEHALTEN !



Grundriss 1.OG TOP 15.5

0 1 2 3 4 5 m
MASSSTAB: 1:100

ÜBERSICHTSPLAN: EG-SIEDLUNG

WOHNNUTZFLÄCHE	75,72 m ²
BALKON	8,28 m ²
KELLERABTEIL	4,17 m ²

STAND: 15.02.2016



DIPL.-ING. ELISABETH NEUDECKER-RIB
ZIVILINGENIEUR FÜR HOCHBAU
A-1060 WIEN, BARNABITENGASSE 8
TEL. 01 5872321 FAX. 01 5872321/11