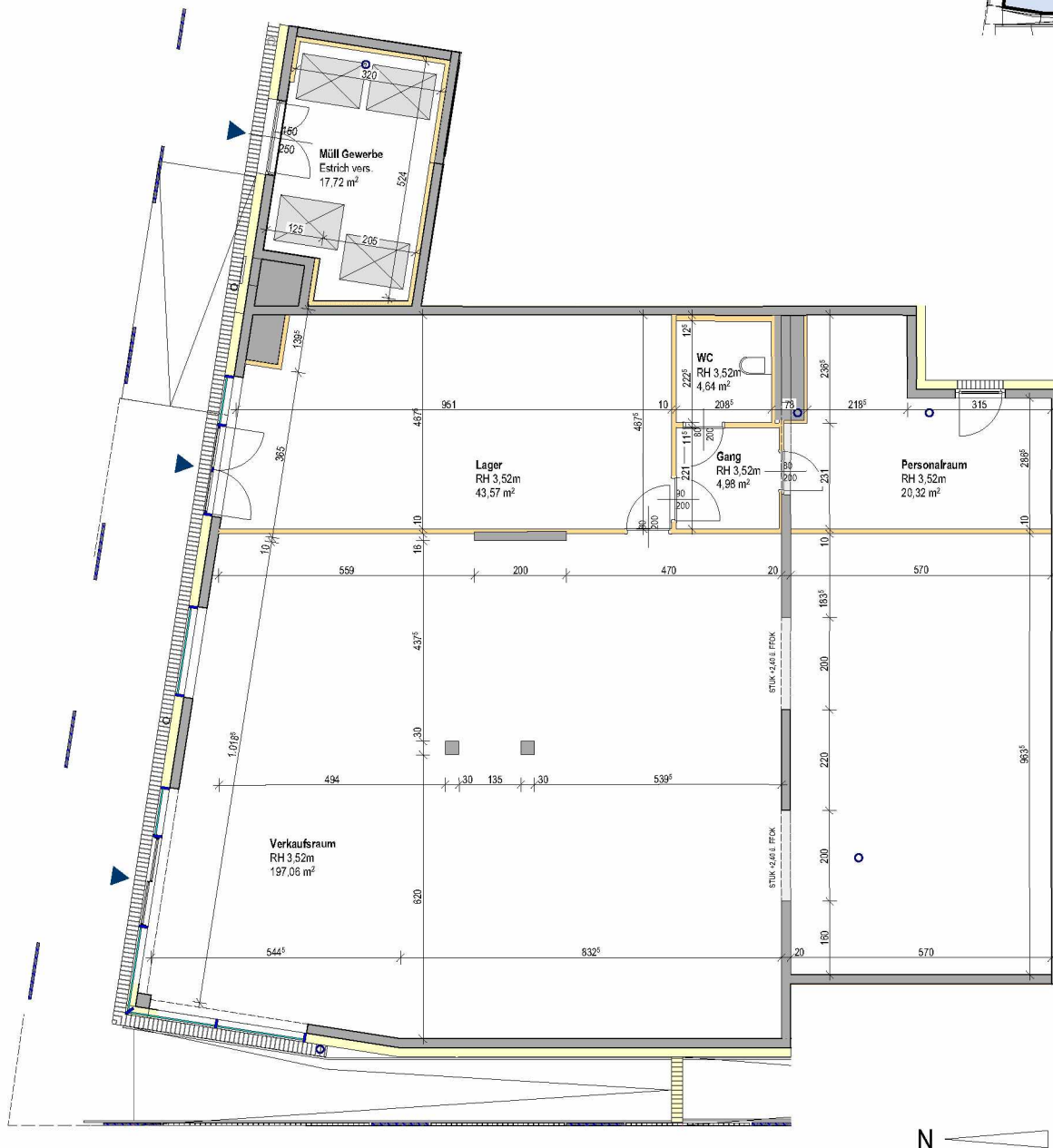


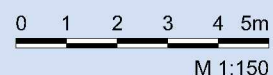
Geschäftslokal STG1 - TOP 1



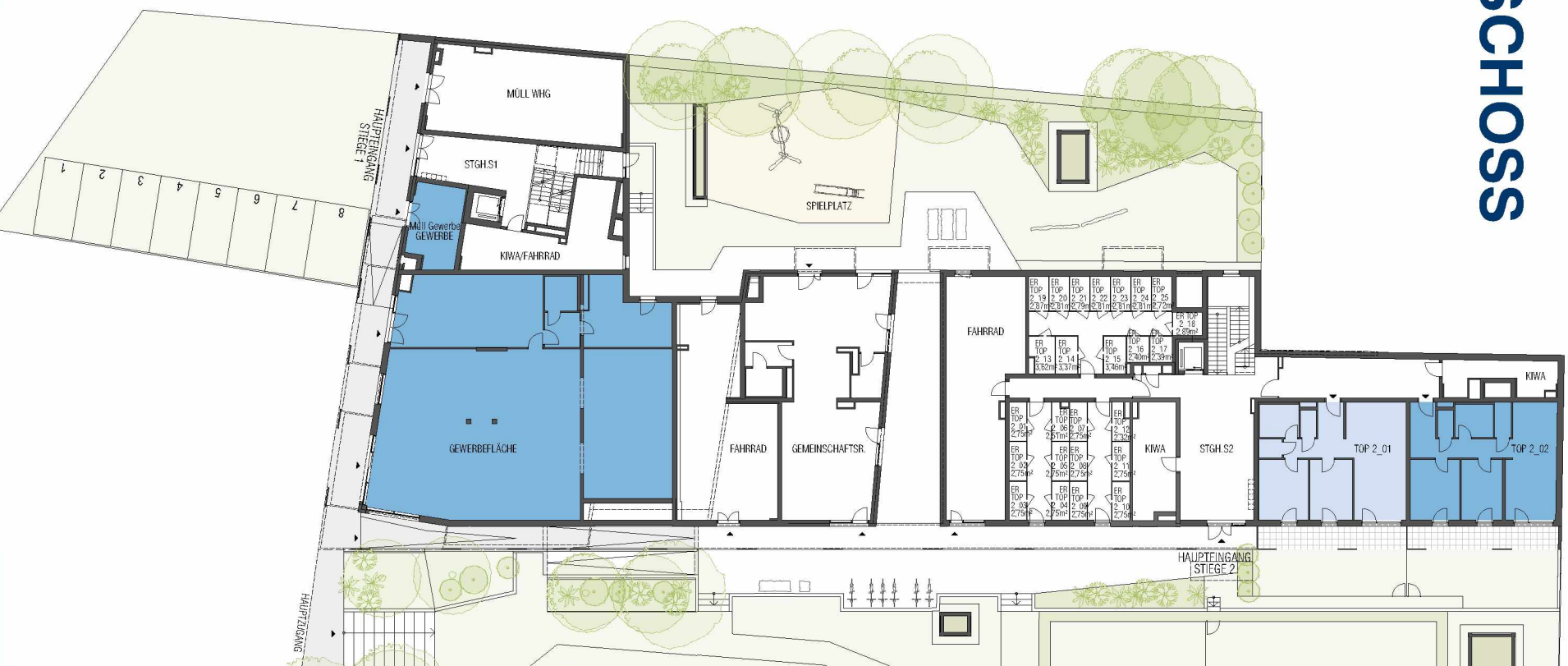
ERDGESCHOSS

Raumbezeichnung	Nutzfläche
Verkaufsraum	197,06 m ²
Gang	4,98 m ²
Lager	43,57 m ²
Müll Gewerbe	17,72 m ²
Personalraum	20,32 m ²
WC	4,64 m ²
Gesamt	288,29 m²

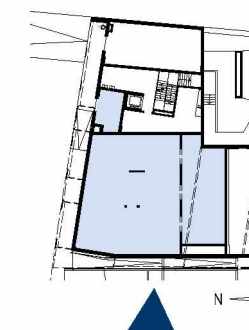
- Mauerwerk
- Dämmung
- Trockenbau



ERDGESCHOSS







STG1 Westansicht
M 1:100, 1:1000

JDN_04_070.2
Stand: 2025-08-12

BEZEICHNUNG	WHA Judenau / gefördert (STG 1+2)	Umstellungsstand	Planung
Gebäude(-teil)	Stiege 1 - Nahversorger	Baujahr	2023
Nutzungsprofil	Verkaufsstätten	Letzte Veränderung	
Straße	am Florianipark	Katastralgemeinde	Judenau
PLZ/Ort	3441 Judenau	KG-Nr.	20136
Grundstücksnr.	273/2	Seehöhe	187 m

SPEZIFISCHER REFERENZ-HEIZWÄRMEBEDARF, PRIMÄRENERGIEBEDARF, KOHLENDIOXIDEMISSIONEN und GESAMTENERGIEEFFIZIENZ-FAKTOR jeweils unter STANDORTKLIMA-(SK)-Bedingungen

	HWB _{Ref,SK}	PEB _{SK}	CO _{2eq,SK}	f _{GEE,SK}
A ++				A++
A +				
A		A	A	
B	B			
C				
D				
E				
F				
G				

HWB_{Ref}: Der **Referenz-Heizwärmebedarf** ist jene Wärmemenge, die in den Räumen bereitgestellt werden muss, um diese auf einer normativ geforderten Raumtemperatur, ohne Berücksichtigung allfälliger Erträge aus Wärmerückgewinnung, zu halten.

WWWB: Der **Warmwasserwärmebedarf** ist in Abhängigkeit der Gebäudekategorie als flächenbezogener Defaultwert festgelegt.

HEB: Beim **Heizenergiebedarf** werden zusätzlich zum Heiz- und Warmwasserwärmebedarf die Verluste des gebäudetechnischen Systems berücksichtigt, dazu zählen insbesondere die Verluste der Wärmebereitstellung, der Wärmeverteilung, der Wärmespeicherung und der Wärmeabgabe sowie allfälliger Hilfsenergie.

KB: Der **Kühlbedarf** ist jene Wärmemenge, welche aus den Räumen abgeführt werden muss, um unter der Solltemperatur zu bleiben. Er errechnet sich aus den nicht nutzbaren inneren und solaren Gewinnen.

BefEB: Beim **Befeuchtungsennergiebedarf** wird der allfällige Energiebedarf zur Befeuchtung dargestellt.

KEB: Beim **Kühlenergiebedarf** werden zusätzlich zum Kühlbedarf die Verluste des Kühlsystems und der Kältebereitstellung berücksichtigt.

RK: Das **Referenzklima** ist ein virtuelles Klima. Es dient zur Ermittlung von Energiekennzahlen.

BelEB: Der **Beleuchtungsennergiebedarf** ist als flächenbezogener Defaultwert festgelegt und entspricht dem Energiebedarf zur nutzungsgerechten Beleuchtung.

Alle Werte gelten unter der Annahme eines normierten BenutzerInnenverhaltens. Sie geben den Jahresbedarf pro Quadratmeter beheizter Brutto-Grundfläche an.

BSB: Der **Betriebsstrombedarf** ist als flächenbezogener Defaultwert festgelegt und entspricht der Hälfte der mittleren inneren Lasten.

EEB: Der **Endenergiebedarf** umfasst zusätzlich zum Heizenergiebedarf den jeweils allfälligen Betriebsstrombedarf, Kühlenergiebedarf und Beleuchtungsennergiebedarf, abzüglich allfälliger Endenergieerträge und zuzüglich eines dafür notwendigen Hilfsenergiebedarfs. Der Endenergiebedarf entspricht jener Energiemenge, die eingekauft werden muss (Lieferenergiebedarf).

f_{GEE}: Der **Gesamtenergieeffizienz-Faktor** ist der Quotient aus einerseits dem Endenergiebedarf abzüglich allfälliger Endenergieerträge und zuzüglich des dafür notwendigen Hilfsenergiebedarfs und andererseits einem Referenz-Endenergiebedarf (Anforderung 2007).

PEB: Der **Primärenergiebedarf** ist der Endenergiebedarf einschließlich der Verluste in allen Vorketten. Der Primärenergiebedarf weist einen erneuerbaren (PEB_{ern}) und einen nicht erneuerbaren (PEB_{n,ern}) Anteil auf.

CO_{2eq}: Gesamte dem Endenergiebedarf zuzurechnenden **äquivalenten Kohlendioxidemissionen** (Treibhausgase), einschließlich jener für Vorketten.

SK: Das **Standortklima** ist das reale Klima am Gebäudestandort. Dieses Klimamodell wurde auf Basis der Primärdaten (1970 bis 1999) der Zentralanstalt für Meteorologie und Geodynamik für die Jahre 1978 bis 2007 gegenüber der Vorfassung aktualisiert.

Dieser Energieausweis entspricht den Vorgaben der OiB-Richtlinie 6 „Energieeinsparung und Wärmeschutz“ des Österreichischen Instituts für Bautechnik in Umsetzung der Richtlinie 2010/31/EU vom 19. Mai 2010 über die Gesamtenergieeffizienz von Gebäuden bzw. 2018/844/EU vom 30. Mai 2018 und des Energieausweis-Vorlage-Gesetzes (EAVG). Der Ermittlungszeitraum für die Konversionsfaktoren für Primärenergie und Kohlendioxidemissionen ist für Strom: 2013-09 – 2018-08, und es wurden übliche Allokationsregeln unterstellt.

GEBÄUDEKENNDATEN

EA-Art:

Brutto-Grundfläche (BGF)	310,5 m ²	Heiztage	248 d	Art der Lüftung	Fensterlüftung
Bezugsfläche (BF)	248,4 m ²	Heizgradtage	3659 Kd	Solarthermie	- m ²
Brutto-Volumen (V _B)	1 381,7 m ³	Klimaregion	N	Photovoltaik	7,5 kWp
Gebäude-Hüllfläche (A)	687,7 m ²	Norm-Außentemperatur	-14,2 °C	Stromspeicher	- kWh
Kompaktheit (A/V)	0,50 1/m	Soll-Innentemperatur	22,0 °C	WW-WB-System (primär)	kombiniert
charakteristische Länge (ℓ _c)	2,01 m	mittlerer U-Wert	0,230 W/m ² K	WW-WB-System (sekundär, opt.)	-
Teil-BGF	- m ²	LEK _T -Wert	17,35	RH-WB-System (primär)	Wärmepumpe
Teil-BF	- m ²	Bauweise	schwere	RH-WB-System (sekundär, opt.)	-
Teil-V _B	- m ³			Kältebereitstellungs-System	-

WÄRME- UND ENERGIEBEDARF (Referenzklima)

Nachweis über den
Gesamtenergieeffizienzfaktor

Ergebnisse		Anforderungen
Referenz-Heizwärmebedarf	HWB _{Ref,RK} = 43,4 kWh/m ² a entspricht	HWB _{Ref,RK,zul} = 59,2 kWh/m ² a
Heizwärmebedarf	HWB _{RK} = 56,9 kWh/m ² a	
Außeninduzierter Kühlbedarf	KB* _{RK} = 0,2 kWh/m ² a entspricht	KB* _{RK,zul} = 1,0 kWh/m ² a
Endenergiebedarf	EEB _{RK} = 42,3 kWh/m ² a	
Gesamtenergieeffizienz-Faktor	f _{GEE,RK} = 0,50 entspricht	f _{GEE,RK,zul} = 0,75
Erneuerbarer Anteil	- entspricht	Punkt 5.2.3 a, b, c

WÄRME- UND ENERGIEBEDARF (Standortklima)

Referenz-Heizwärmebedarf	Q _{h,Ref,SK} = 15 138 kWh/a	HWB _{Ref,SK} = 48,8 kWh/m ² a
Heizwärmebedarf	Q _{h,SK} = 18 952 kWh/a	HWB _{SK} = 61,0 kWh/m ² a
Warmwasserwärmebedarf	Q _{tw} = 1 575 kWh/a	WWWB = 5,1 kWh/m ² a
Heizenergiebedarf	Q _{HEB,SK} = 6 670 kWh/a	HEB _{SK} = 21,50 kWh/m ² a
Energieaufwandszahl Warmwasser		e _{AWZ,WW} = 1,26
Energieaufwandszahl Raumheizung		e _{AWZ,RH} = 0,31
Energieaufwandszahl Heizen		e _{AWZ,H} = 0,40
Betriebsstrombedarf	Q _{BSB} = 1 534 kWh/a	BSB = 4,9 kWh/m ² a
Kühlbedarf	Q _{KB,SK} = 7 281 kWh/a	KB _{SK} = 23,4 kWh/m ² a
Kühlenergiebedarf	Q _{KEB,SK} = 0 kWh/a	KEB _{SK} = 0,0 kWh/m ² a
Energieaufwandszahl Kühlen		e _{AWZ,K} = 0,00
Befeuchtungsenergiebedarf	Q _{BefEB,SK} = 0 kWh/a	BefEB _{SK} = 0,0 kWh/m ² a
Beleuchtungsenergiebedarf	Q _{BelEB} = 8 943 kWh/a	BelEB = 28,8 kWh/m ² a
Endenergiebedarf	Q _{EEB,SK} = 13 833 kWh/a	EEB _{SK} = 44,6 kWh/m ² a
Primärenergiebedarf	Q _{PEB,SK} = 24 252 kWh/a	PEB _{SK} = 78,1 kWh/m ² a
Primärenergiebedarf nicht erneuerbar	Q _{PEBn.ern.,SK} = 15 176 kWh/a	PEB _{n.ern.,SK} = 48,9 kWh/m ² a
Primärenergiebedarf erneuerbar	Q _{PEBern.,SK} = 9 076 kWh/a	PEB _{ern.,SK} = 29,2 kWh/m ² a
äquivalente Kohlendioxidemissionen	Q _{CO2eq,SK} = 3 377 kg/a	CO _{2eq,SK} = 10,9 kg/m ² a
Gesamtenergieeffizienz-Faktor		f _{GEE,SK} = 0,51
Photovoltaik-Export	Q _{PVE,SK} = 3 170 kWh/a	PVE _{EXPORT,SK} = 10,2 kWh/m ² a

ERSTELLT

GWR-Zahl	<input type="text"/>
Ausstellungsdatum	28.08.2023
Gültigkeitsdatum	27.08.2033
Geschäftszahl	<input type="text"/>

ErstellerIn
Unterschrift

RWT plus ZT GmbH



RWT PLUS ZT GmbH, Ziviltechniker für Bauwesen
FN 270864a 1010 Wien, Karlsplatz 2
T +43 1 5049863 - 0 E office@rwt.at
W woschitzgroup.com/rwt

Die Energiekennzahlen dieses Energieausweises dienen ausschließlich der Information. Aufgrund der idealisierten Eingangsparameter können bei tatsächlicher Nutzung erhebliche Abweichungen auftreten. Insbesondere Nutzungseinheiten unterschiedlicher Lage können aus Gründen der Geometrie und der Lage hinsichtlich ihrer Energiekennzahlen von den hier angegebenen abweichen.