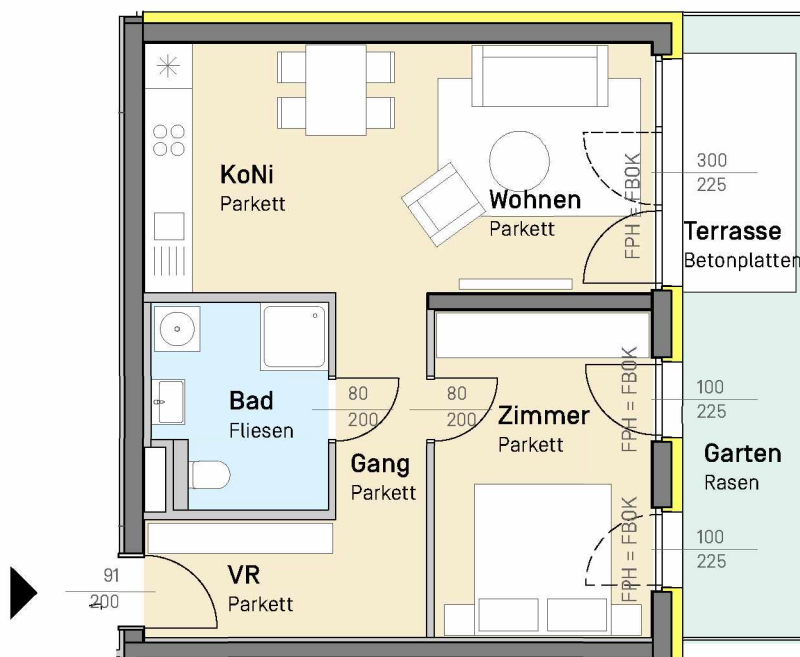
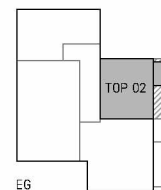
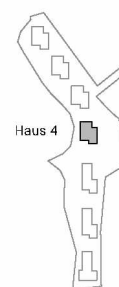


H4_TOP 02

Wohnnutzfläche: 49,84 m²



- Parkett
- Fliesen
- Mauerwerk/Stahlbeton
- Leichtbau
- Wärmedämmung



TOP 02

Haus 4

EG

TYP B - 2 Zimmer

Wohnen	13,74 m ²
Zimmer	12,37 m ²
Kochnische	8,35 m ²
Bad	5,97 m ²
Vorraum	5,82 m ²
Gang	3,59 m ²
Wohnnutzfläche	49,84 m²

Terrasse	4,77 m ²
Garten	8,46 m ²
Einlagerungsraum	4,45 m ²

