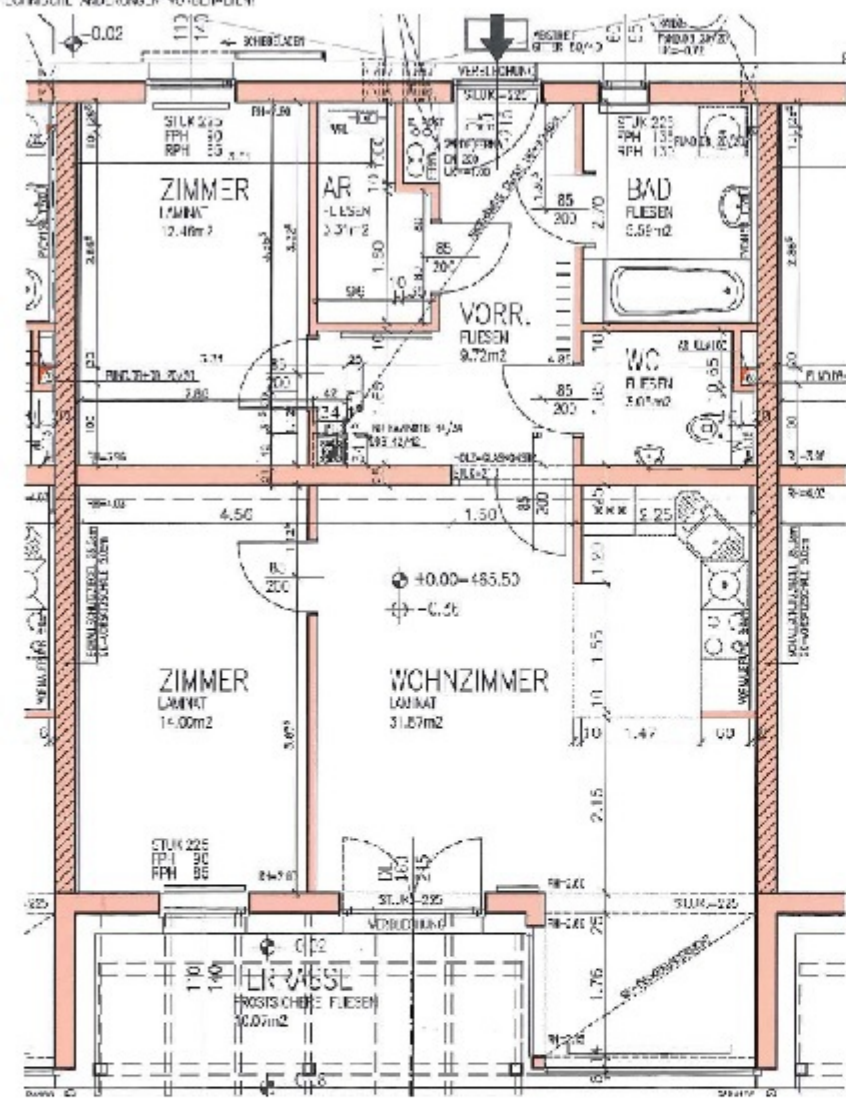


# SENIORWENNHÄUSEANLAGE PÖGGSTALL V

16. AUGUST 2015  
 TECHNISCHE ANORDNUNGEN UND BEPLÄNEN

TOP 2

WOHNNUTZFLÄCHE: 60,00m<sup>2</sup>  
 GARTENFLÄCHE: 63,37m<sup>2</sup>



GRUNDRISS M 1:50

 **DIPL.-ING. MILLBACHER**  
 71417 TRO-ALB (STADT) 1150-ALFT M. R. L.  
 6916 MÄHLBERG 10761-2076/1000/1150/1150  
 69161000