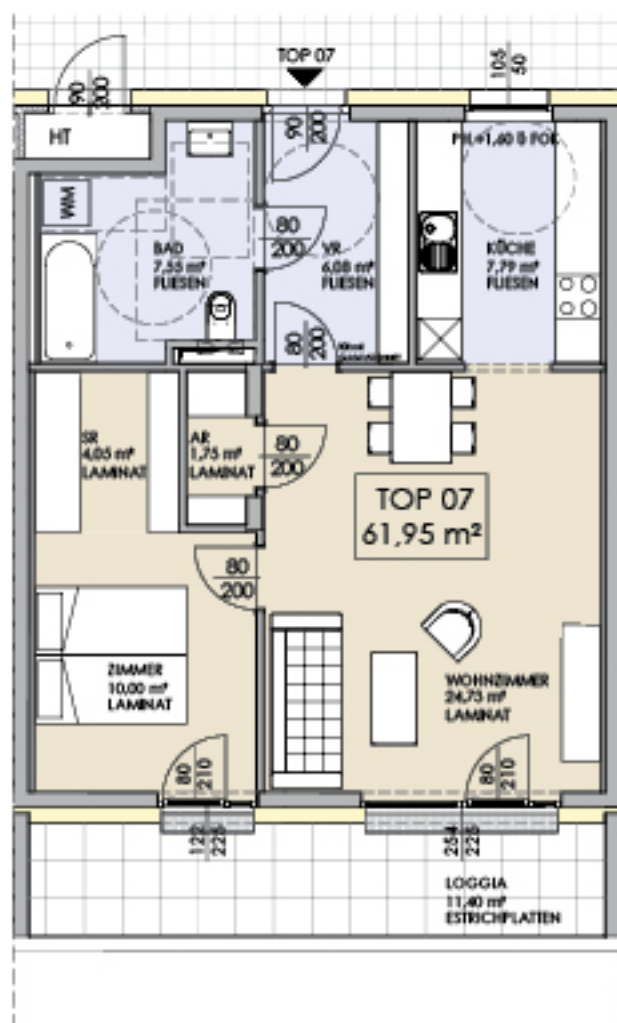


TOP 07



GRUNDRISS MIT MÖBLIERUNGSVORSCHLAG



ÜBERSICHT 1.OG

	ZIEGEL/STAHLBETON
	DÄMMUNG
	LAMINAT
	FLIESEN

1. OBERGESCHOSS

Raumbezeichnung	Wohnnutzfläche
Vorraum	6,08 m ²
AR	1,75 m ²
Bad (mit WC)	7,55 m ²
Küche	7,79 m ²
Zimmer	10,00 m ²
SR	4,05 m ²
Wohnzimmer	24,73 m ²
Wohnnutzfläche	61,95 m²

Loggia	11,40 m ²
AR 07	3,03 m ²
Stellplatz Nr. 7	13,40 m²