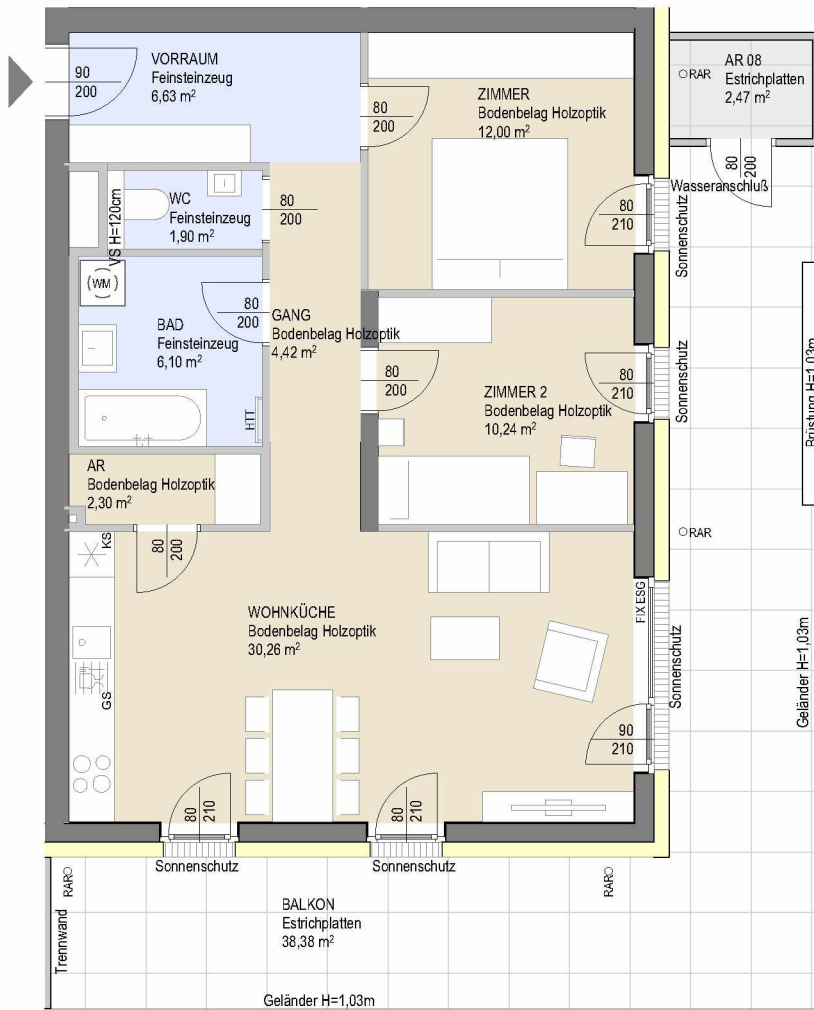
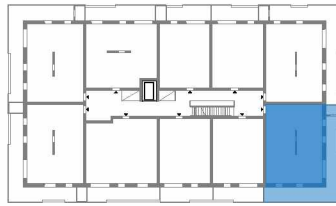


TOP 08

OBERGESCHOSS



- BODENBELAG HOLZOPTIK
- ZIEGEL
- DÄMMUNG
- FLIESEN
- LEICHTBAU
- GARTEN

HTT=Handtuchtrockner

OBERGESCHOSS	TOP 08
AR	2,30 m ²
BAD	6,10 m ²
GANG	4,42 m ²
VORRAUM	6,63 m ²
WC	1,90 m ²
WOHNKÜCHE	30,26 m ²
ZIMMER	12,00 m ²
ZIMMER 2	10,24 m ²
WNF	73,85 m²

AR 08 (auf Balkon)	2,47 m ²
BALKON	38,38 m ²

Der Wohnung zugeordnete Stellplätze: Nr. 11, Nr. 12