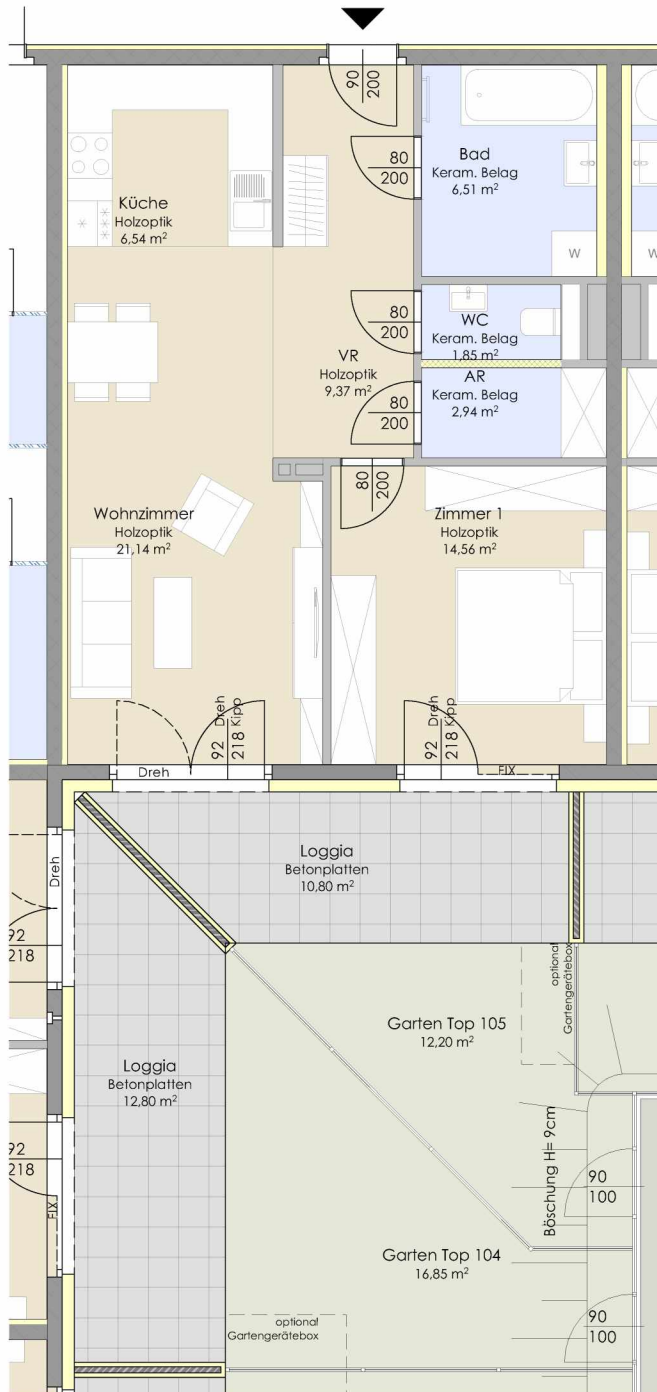
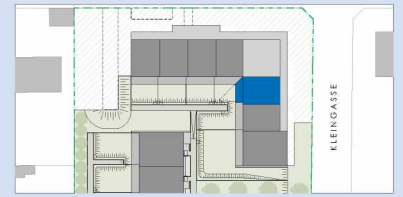


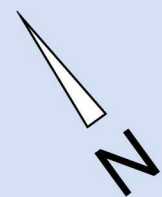
# TOP 105 - STG 1



## UNTERGESCHOSS

Raumbezeichnung	Wohnnutzfläche
Vorraum	9,37 m <sup>2</sup>
Bad	6,51 m <sup>2</sup>
WC	1,85 m <sup>2</sup>
Abstellraum	2,94 m <sup>2</sup>
Küche	6,54 m <sup>2</sup>
Wohnzimmer	21,14 m <sup>2</sup>
Zimmer	14,56 m <sup>2</sup>
<b>Wohnnutzfläche</b>	<b>62,91 m<sup>2</sup></b>

Loggia	10,80 m <sup>2</sup>
Abstellraum extern (AR 105)	4,26 m <sup>2</sup>
Garten Top 105	12,20 m <sup>2</sup>



- MASSIVBAU
- LEICHTBAU
- INSTALLATIONSWAND ANPASSBARER WOHNBAU
- DÄMMUNG/VORSATZSCHALE
- HOLZAPTIK BELAG
- KERAMISCHER BELAG

