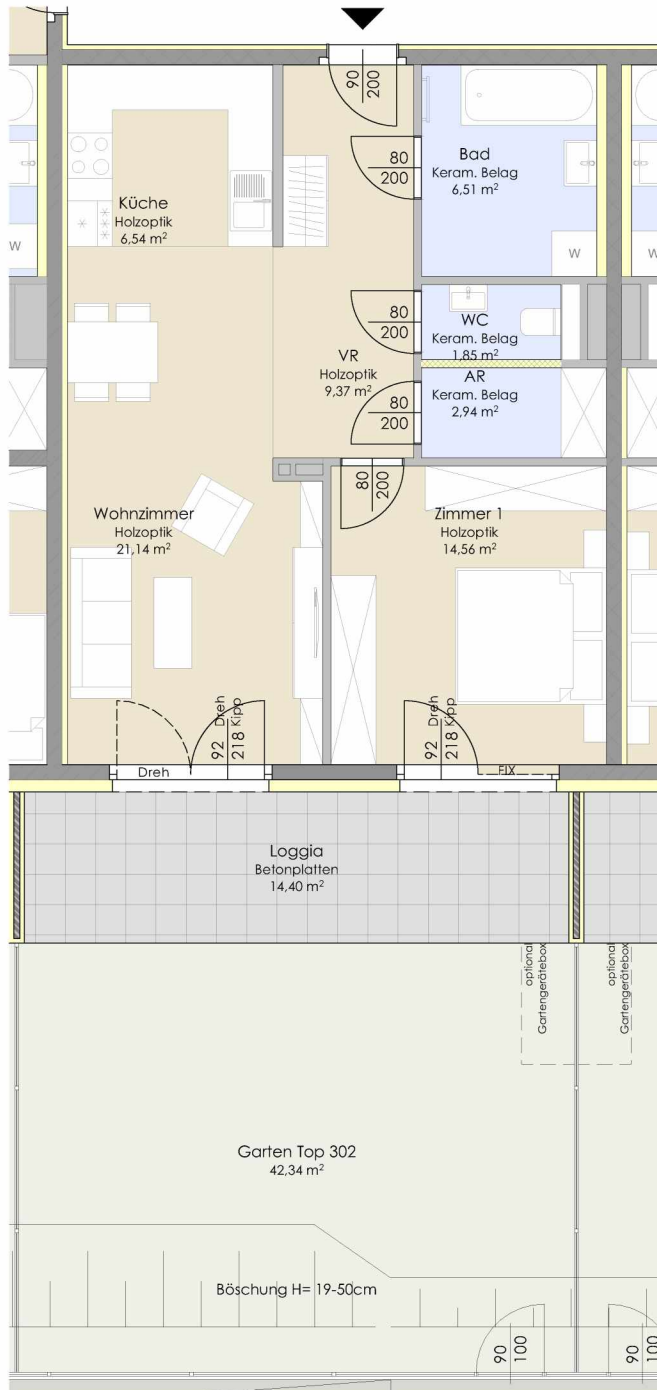
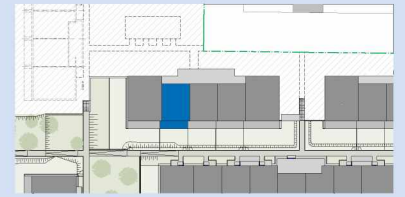
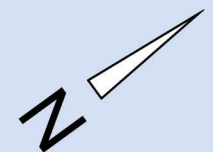


TOP 302 - STG 3



UNTERGESCHOSS

Raumbezeichnung	Wohnnutzfläche
Vorraum	9,37 m ²
Bad	6,51 m ²
WC	1,85 m ²
Abstellraum	2,94 m ²
Küche	6,54 m ²
Wohnzimmer	21,14 m ²
Zimmer 1	14,56 m ²
Wohnnutzfläche	62,91 m²
Loggia	14,40 m ²
Abstellraum extern (AR 302)	4,06 m ²
Garten Top 302	42,34 m ²



- MASSIVBAU
- LEICHTBAU
- INSTALLATIONSWAND
ANPASSBARER WOHNBAU
- DÄMMUNG/VORSATZSCHALE
- HOLZAPTIK BELAG
- KERAMISCHER BELAG

