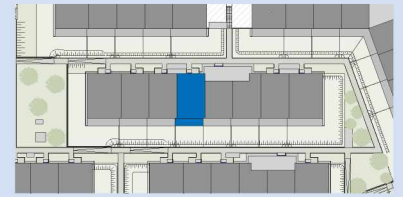
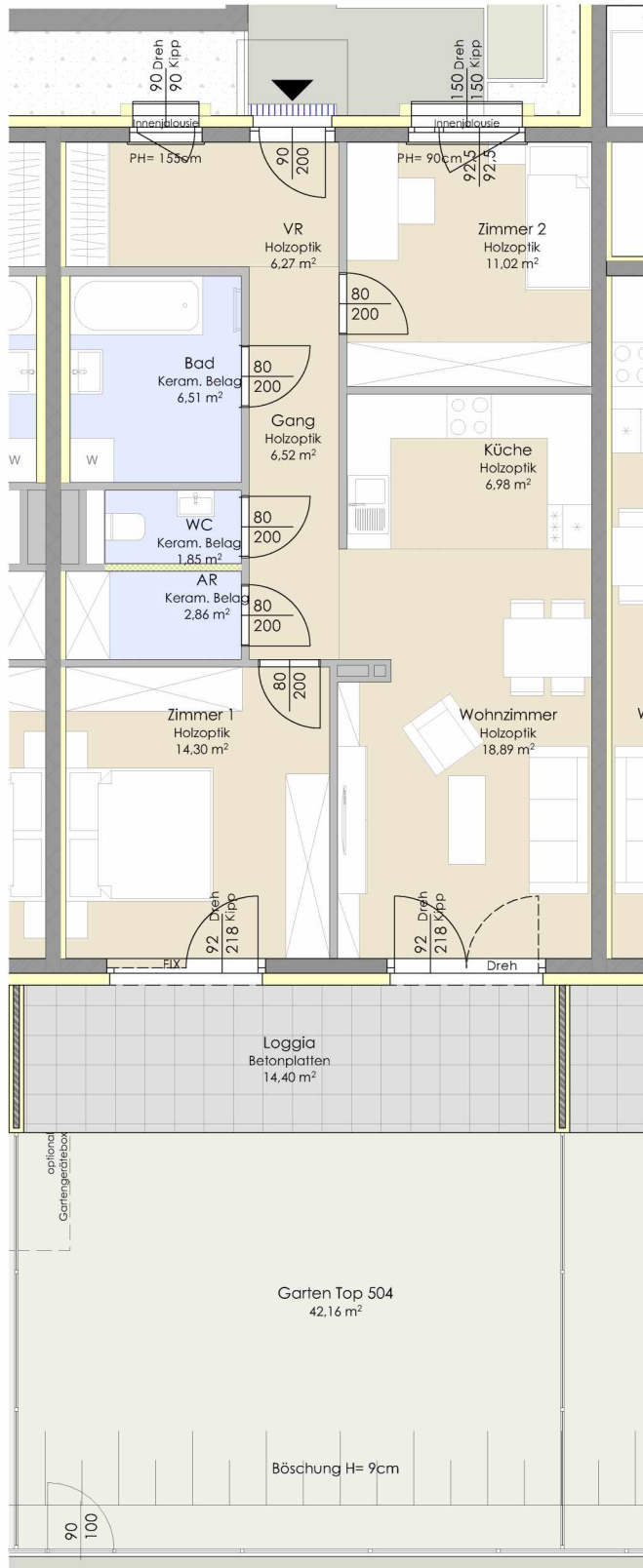
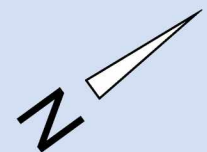


# TOP 504 - STG 5



## ERDGESCHOSS

| Raumbezeichnung             | Wohnnutzfläche             |
|-----------------------------|----------------------------|
| Vorraum                     | 6,27 m <sup>2</sup>        |
| Gang                        | 6,52 m <sup>2</sup>        |
| Bad                         | 6,51 m <sup>2</sup>        |
| WC                          | 1,85 m <sup>2</sup>        |
| Abstellraum                 | 2,86 m <sup>2</sup>        |
| Küche                       | 6,98 m <sup>2</sup>        |
| Wohnzimmer                  | 18,89 m <sup>2</sup>       |
| Zimmer 1                    | 14,30 m <sup>2</sup>       |
| Zimmer 2                    | 11,02 m <sup>2</sup>       |
| <b>Wohnnutzfläche</b>       | <b>75,20 m<sup>2</sup></b> |
| Loggia                      | 14,40 m <sup>2</sup>       |
| Abstellraum extern (AR 504) | 4,22 m <sup>2</sup>        |
| Garten Top 504              | 42,16 m <sup>2</sup>       |



- MASSIVBAU
- LEICHTBAU
- INSTALLATIONSWAND  
ANPASSBARER WOHNBAU
- DÄMMUNG/VORSATZSCHALE
- HOLZAPTİK BELAG
- KERAMISCHER BELAG

