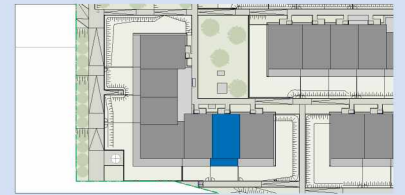
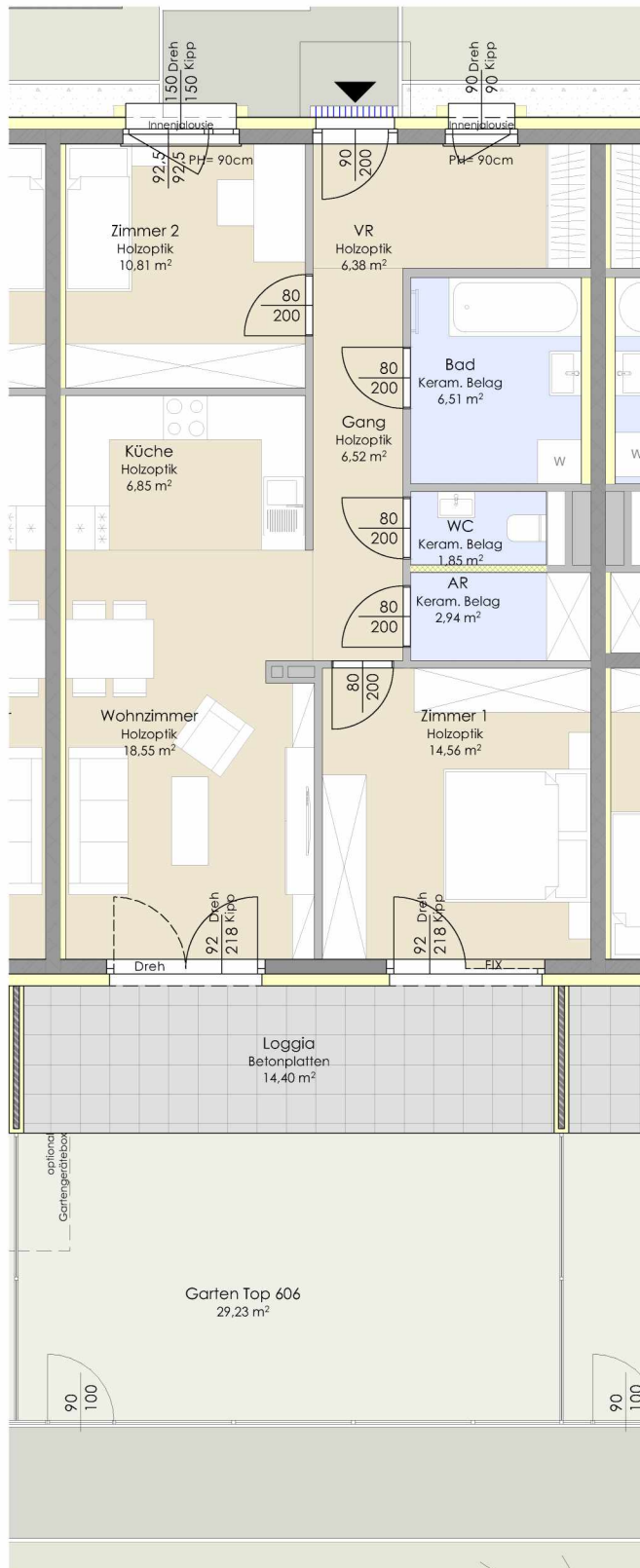
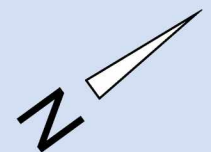


# TOP 606 - STG 6



## ERDGESCHOSS

Raumbezeichnung	Wohnnutzfläche
Vorraum	6,38 m <sup>2</sup>
Gang	6,52 m <sup>2</sup>
Bad	6,51 m <sup>2</sup>
WC	1,85 m <sup>2</sup>
Abstellraum	2,94 m <sup>2</sup>
Küche	6,85 m <sup>2</sup>
Wohnzimmer	18,55 m <sup>2</sup>
Zimmer 1	14,56 m <sup>2</sup>
Zimmer 2	10,81 m <sup>2</sup>
<b>Wohnnutzfläche</b>	<b>74,97 m<sup>2</sup></b>
Loggia	14,40 m <sup>2</sup>
Abstellraum extern (AR 606)	4,23 m <sup>2</sup>
Garten Top 606	29,23 m <sup>2</sup>



- MASSIVBAU
- LEICHTBAU
- INSTALLATIONSWAND  
ANPASSBARER WOHNBAU
- DÄMMUNG/VORSATZSCHALE
- HOLZAPTIK BELAG
- KERAMISCHER BELAG

