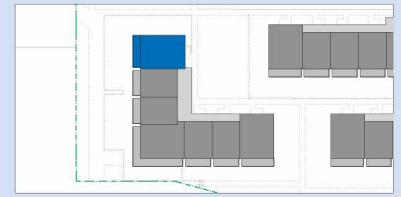
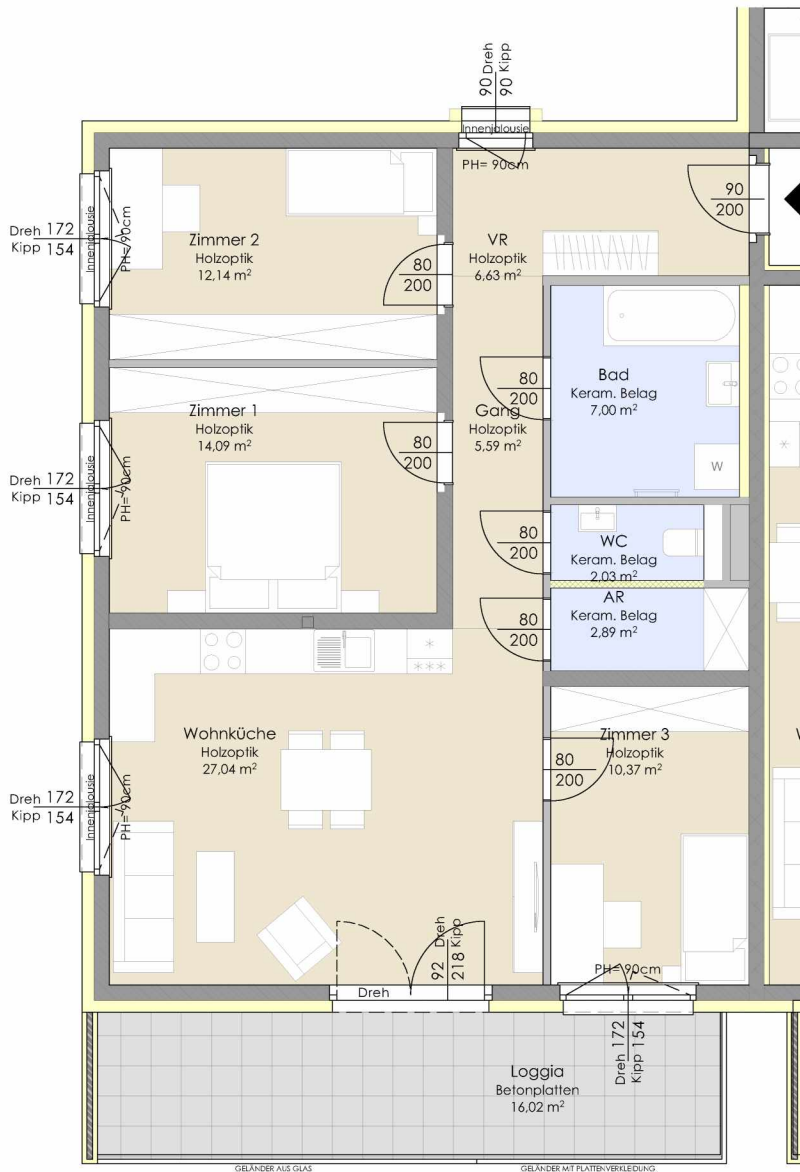
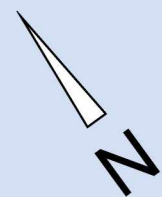


TOP 608 - STG 6



OBERGESCHOSS

Raumbezeichnung	Wohnnutzfläche
Vorraum	6,63 m ²
Gang	5,59 m ²
Bad	7,00 m ²
WC	2,03 m ²
Abstellraum	2,89 m ²
Wohnküche	27,04 m ²
Zimmer 1	14,09 m ²
Zimmer 2	12,14 m ²
Zimmer 3	10,37 m ²
Wohnnutzfläche	87,78 m²
Loggia	16,02 m ²
Abstellraum extern (AR 608)	3,93 m ²



- MASSIVBAU
- LEICHTBAU
- INSTALLATIONSWAND
ANPASSBARER WOHNBAU
- DÄMMUNG/VORSATZSCHALE
- HOLZAPTİK BELAG
- KERAMISCHER BELAG

