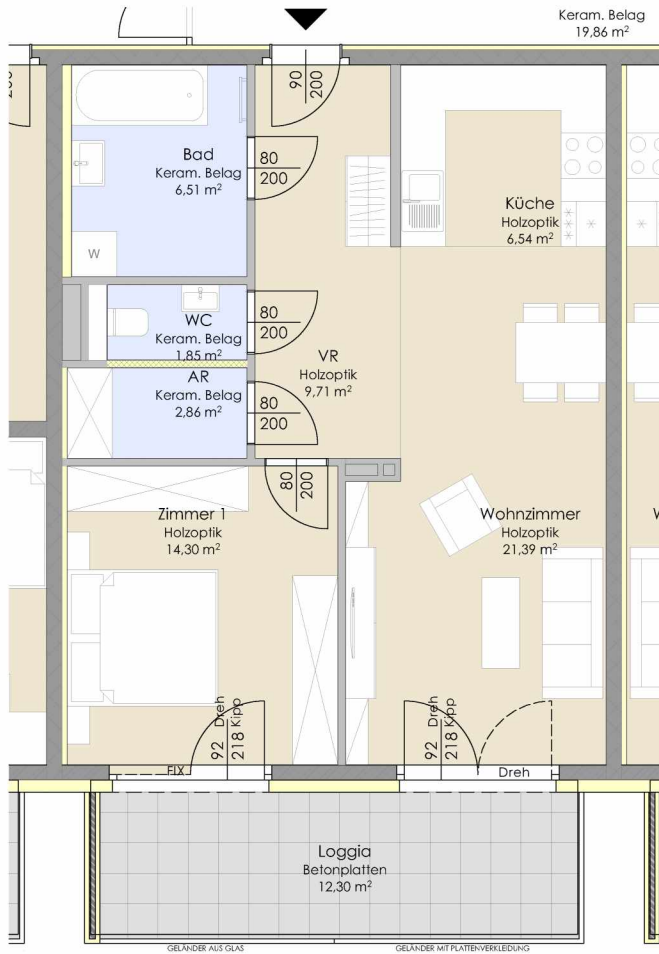
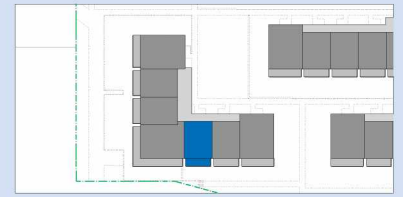


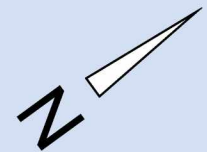
TOP 612 - STG 6



OBERGESCHOSS

Raumbezeichnung	Wohnnutzfläche
Vorraum	9,71 m ²
Bad	6,51 m ²
WC	1,85 m ²
Abstellraum	2,86 m ²
Küche	6,54 m ²
Wohnzimmer	21,14 m ²
Zimmer 1	14,30 m ²
Wohnnutzfläche	63,16 m²

Loggia	12,30 m ²
Abstellraum extern (AR 612)	4,22 m ²



- MASSIVBAU
- LEICHTBAU
- INSTALLATIONSWAND
ANPASSBARER WOHNBAU
- DÄMMUNG/VORSATZSCHALE
- HOLZAPTIK BELAG
- KERAMISCHER BELAG

