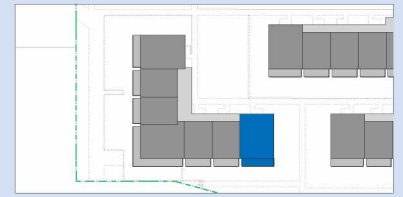
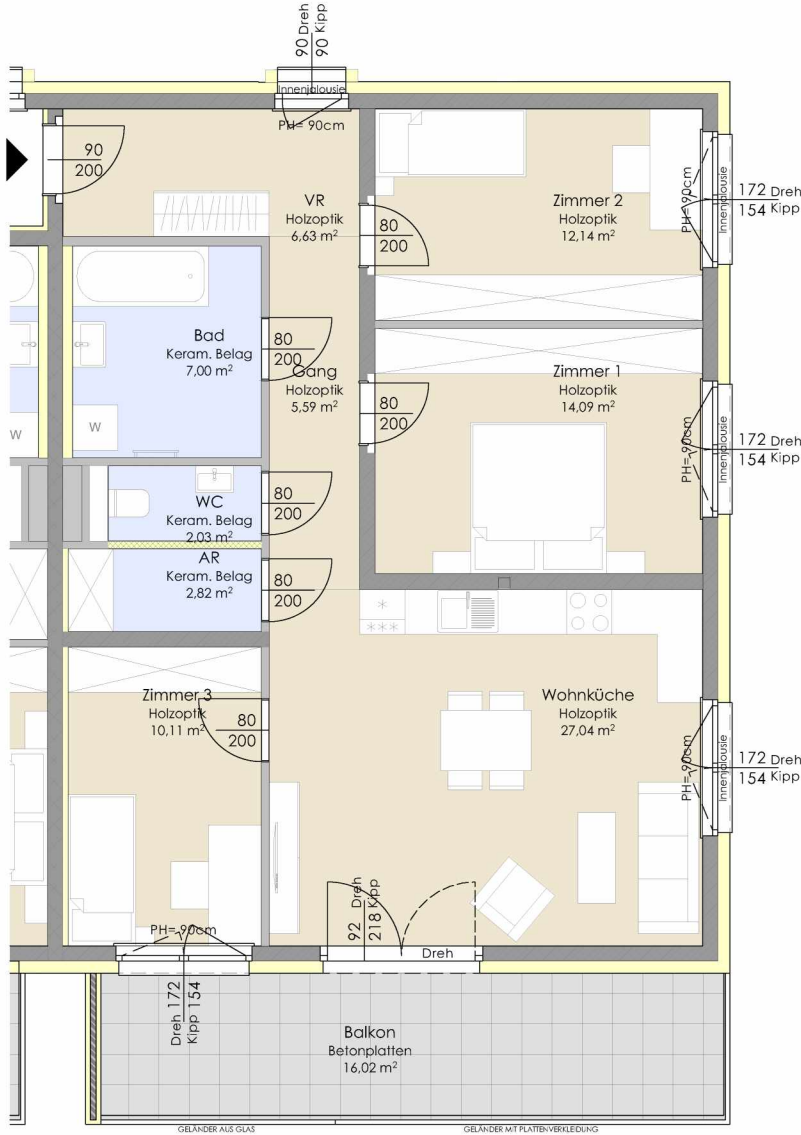
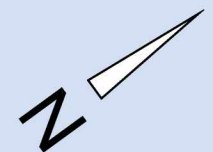


# TOP 614 - STG 6



## OBERGESCHOSS

Raumbezeichnung	Wohnnutzfläche
Vorraum	6,63 m <sup>2</sup>
Gang	5,59 m <sup>2</sup>
Bad	7,00 m <sup>2</sup>
WC	2,03 m <sup>2</sup>
Abstellraum	2,82 m <sup>2</sup>
Wohnküche	27,04 m <sup>2</sup>
Zimmer 1	14,09 m <sup>2</sup>
Zimmer 2	12,14 m <sup>2</sup>
Zimmer 3	10,11 m <sup>2</sup>
<b>Wohnnutzfläche</b>	<b>87,45 m<sup>2</sup></b>
Balkon	16,02 m <sup>2</sup>
Abstellraum extern (AR 614)	4,22 m <sup>2</sup>



- MASSIVBAU
- LEICHTBAU
- INSTALLATIONSWAND  
ANPASSBARER WOHNBAU
- DÄMMUNG/VORSATZSCHALE
- HOLZAPTIK BELAG
- KERAMISCHER BELAG

