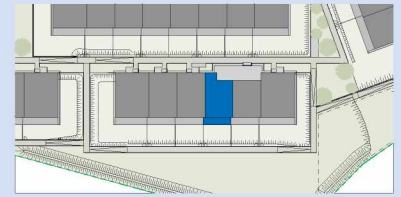
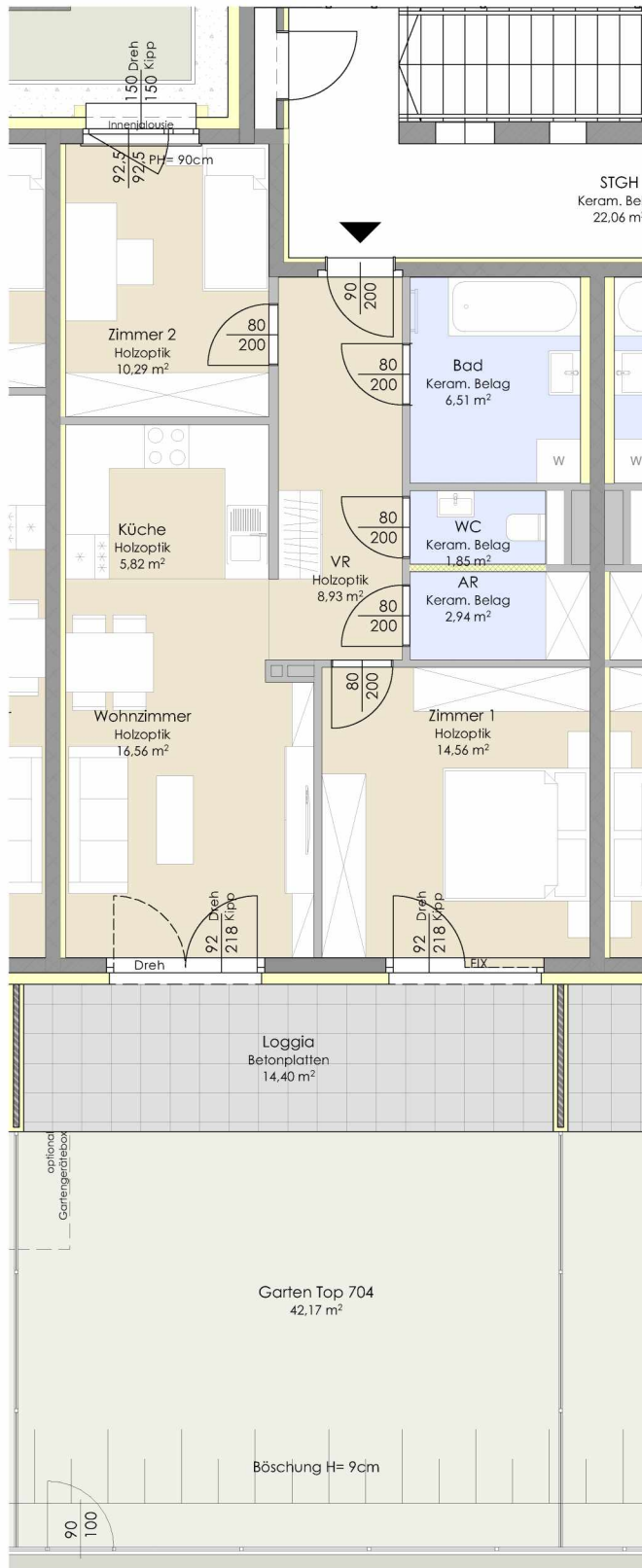
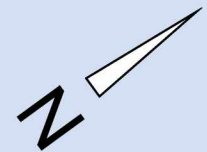


# TOP 704 - STG 7



## ERDGESCHOSS

Raumbezeichnung	Wohnnutzfläche
Vorraum	8,93 m <sup>2</sup>
Bad	6,51 m <sup>2</sup>
WC	1,85 m <sup>2</sup>
Abstellraum	2,94 m <sup>2</sup>
Küche	5,82 m <sup>2</sup>
Wohnzimmer	16,56 m <sup>2</sup>
Zimmer 1	14,56 m <sup>2</sup>
Zimmer 2	10,29 m <sup>2</sup>
<b>Wohnnutzfläche</b>	<b>67,44 m<sup>2</sup></b>
Loggia	14,40 m <sup>2</sup>
Abstellraum extern (AR 704)	4,31 m <sup>2</sup>
Garten Top 704	42,17 m <sup>2</sup>



- MASSIVBAU
- LEICHTBAU
- INSTALLATIONSWAND ANPASSBARER WOHNBAU
- DÄMMUNG/VORSATZSCHALE
- HOLZAPTIK BELAG
- KERAMISCHER BELAG

