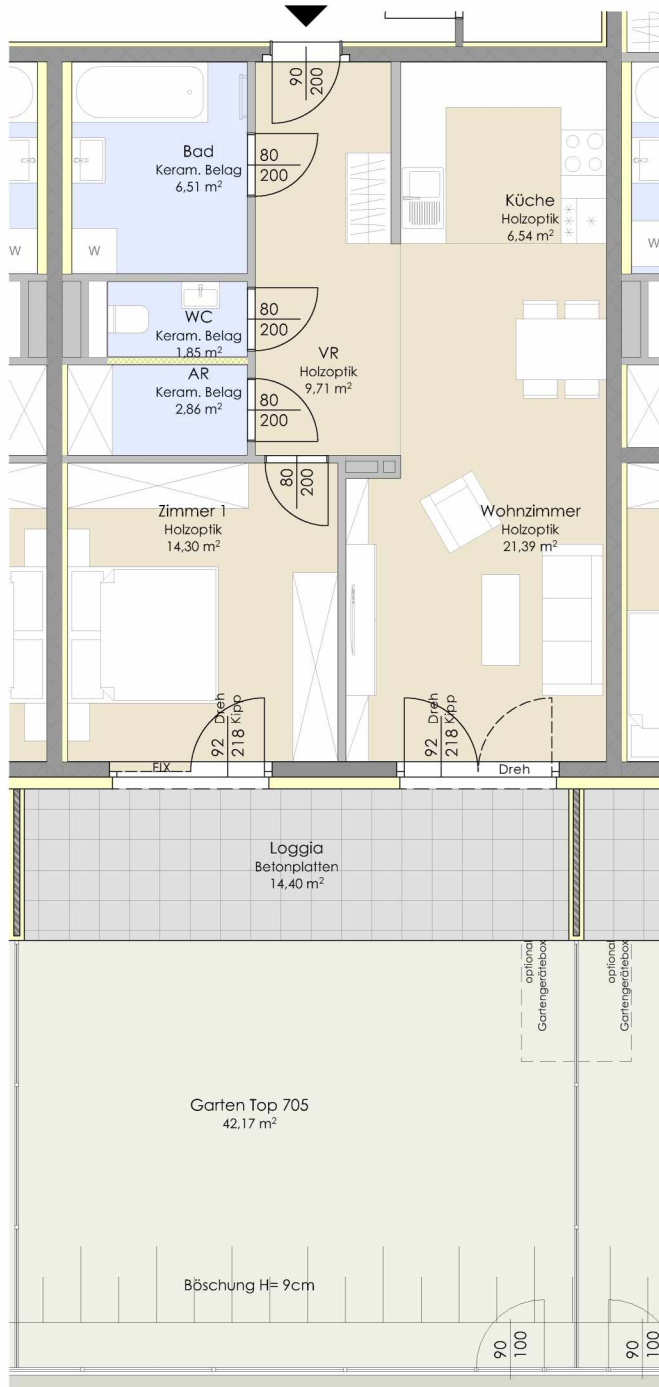
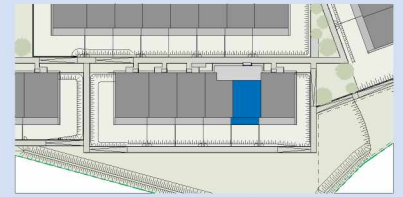


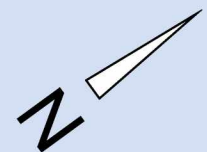
# TOP 705 - STG 7



## ERDGESCHOSS

Raumbezeichnung	Wohnnutzfläche
Vorraum	9,71 m <sup>2</sup>
Bad	6,51 m <sup>2</sup>
WC	1,85 m <sup>2</sup>
Abstellraum	2,86 m <sup>2</sup>
Küche	6,54 m <sup>2</sup>
Wohnzimmer	21,14 m <sup>2</sup>
Zimmer 1	14,30 m <sup>2</sup>
<b>Wohnnutzfläche</b>	<b>63,16 m<sup>2</sup></b>

Loggia	14,40 m <sup>2</sup>
Abstellraum extern (AR 705)	4,31 m <sup>2</sup>
Garten Top 705	42,17 m <sup>2</sup>



- MASSIVBAU
- LEICHTBAU
- INSTALLATIONSWAND  
ANPASSBARER WOHNBAU
- DÄMMUNG/VORSATZSCHALE
- HOLZAPTIK BELAG
- KERAMISCHER BELAG

