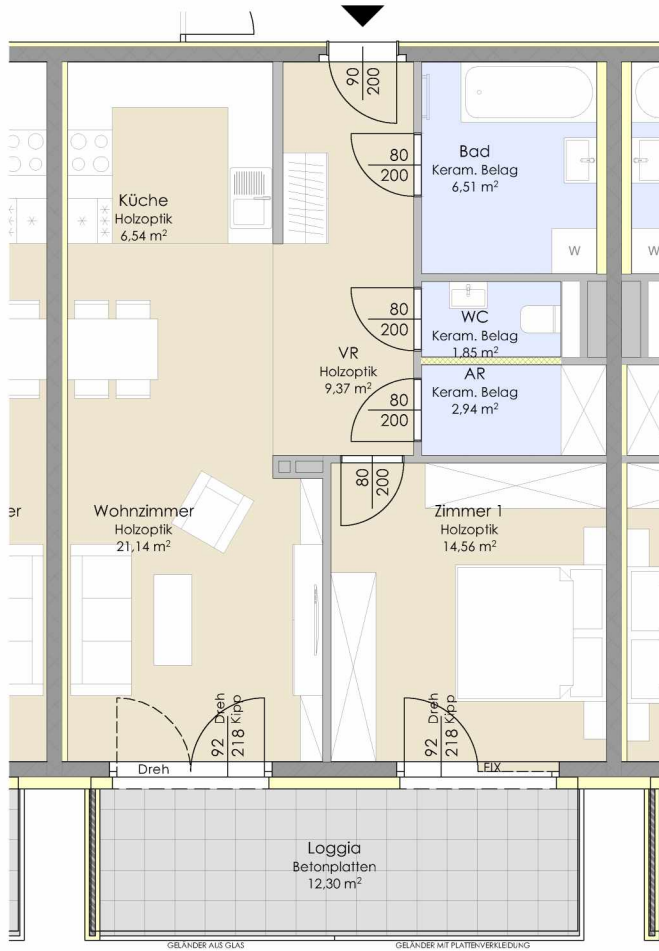
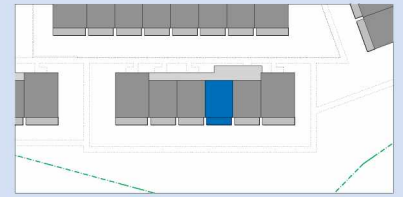


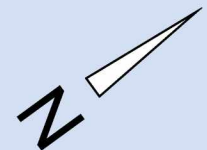
TOP 710 - STG 7



OBERGESCHOSS

Raumbezeichnung	Wohnnutzfläche
Vorraum	9,37 m ²
Bad	6,51 m ²
WC	1,85 m ²
Abstellraum	2,94 m ²
Küche	6,54 m ²
Wohnzimmer	21,14 m ²
Zimmer 1	14,56 m ²
Wohnnutzfläche	62,91 m²

Loggia	12,30 m ²
Abstellraum extern (AR 710)	4,31 m ²



- MASSIVBAU
- LEICHTBAU
- INSTALLATIONSWAND
ANPASSBARER WOHNBAU
- DÄMMUNG/VORSATZSCHALE
- HOLZAPTIK BELAG
- KERAMISCHER BELAG

